

**TERMOHIGROMETRO DIGITAL
PRO INSTRUMENTS
HTC-1**



MANUAL DE INSTRUCCIONES

1 Advertencias

El termohigrómetro digital modelo HTC-1 (De ahora en adelante denominado Dispositivo) fue diseñado para monitorear la temperatura y humedad ambiental.

Posee sensor interno, función de lectura de máximos y mínimos, unidad de medida (°C) y reloj incorporado.

Utilizar el equipo no respetando las instrucciones del fabricante, puede alterar los requisitos de seguridad del aparato.

El equipo debe ser instalado en un sitio protegido de las vibraciones, del agua y de los gases corrosivos, donde la temperatura ambiente no supere el valor reflejado en los datos técnicos.

2 Especificaciones Técnicas

- Pantalla LCD de dígitos grandes
- Bajo consumo de energía
- Alta estabilidad y precisión
- Medición de temperatura y humedad interior
- Selector de escala de temperatura Celsius y Fahrenheit
- Memoria de valor MAX / MIN de temperatura y humedad.
- Dos modos de visualización del tiempo: 12h / 24h
- Función de apuntar en cada hora
- Función de alarma diaria
- Función de visualización de calendario
- Función de visualización de reloj y fecha, cambio automático en 5 segundos entre reloj y fecha
- Fuente de alimentación: Pila 1.5V (tamaño AAA) x 1 (No Incluida)

Temperatura

- Escala Temperatura: -10 a 50 grados centígrados (14 a 122 grados Fahrenheit)
- Resolución de Temperatura: 0.1°
- Precisión de Temperatura: ± 2°

Humedad

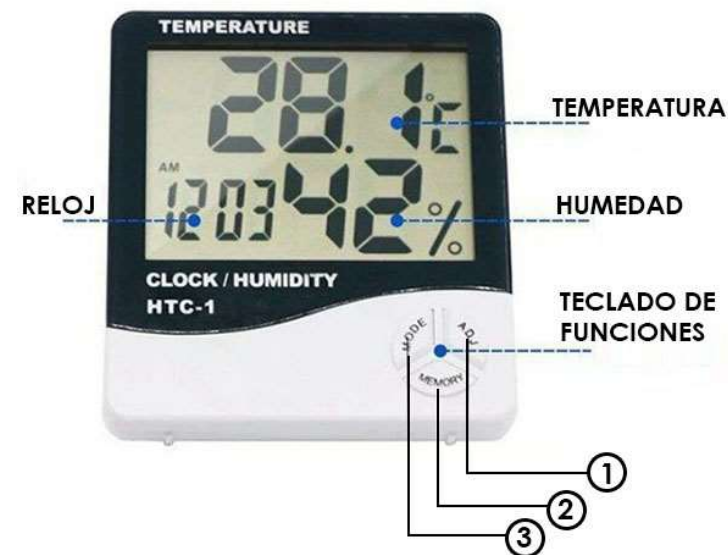
- Escala Humedad: 10% a 99% de humedad relativa
- Precisión de Humedad: +/- 10% de humedad relativa

3 Descripción

El termohigrómetro es un instrumento de medición por medio del cual podrá conocer la temperatura y humedad ambiental en el almacén, oficina, depósito o en el lugar que elija para su ubicación. Con este dispositivo usted podrá saber si los productos almacenados se encuentran dentro de parámetros seguros de temperatura y humedad, y se mantengan en buen estado de conservación.

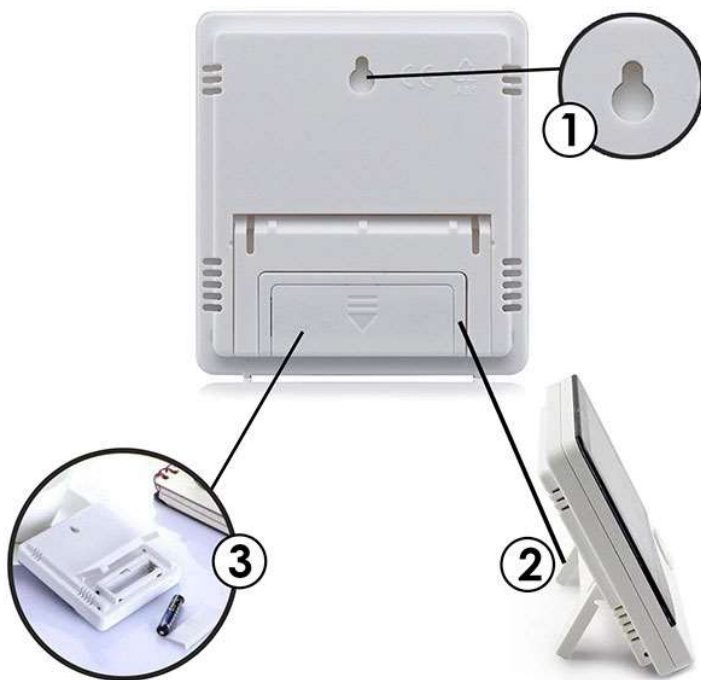
Este dispositivo mide la humedad relativa ambiente expresándola en porcentaje (%), la cual es la relación que existe entre el contenido de agua en el aire y la cantidad máxima que el aire puede absorber hasta su saturación. La humedad relativa llega al punto de saturación (100%) cuando el aire ya no puede absorber mayor cantidad de agua.

4 Función de las teclas



BOTON	FUNCIÓN
1 ADJ	FUNCION 1: Al presionar muestra la fecha FUNCION 2: En el estado de configuración de fecha y hora esta tecla aumenta el valor FUNCION 3: En la interface de fecha y hora esta tecla puede encender y apagar la alarma
2 MEMORY	FUNCION 1: PRESIONAR 1 VEZ: Muestra las mediciones Máximas registradas de Temperatura y Humedad FUNCION 2: PRESIONAR 2 VECES: Muestra las mediciones Mínimas registradas de Temperatura y Humedad FUNCION 3: PRESIONAR 3 VECES: Muestra la medición Actual de Temperatura y Humedad
3 MODE	FUNCION 1: PRESIONAR 1 VEZ: Muestra la hora configurada para la alarma FUNCION 2: PRESIONAR 2 VECES: Muestra la hora actual FUNCION 3: MANTENER PRESIONADO POR 3 SEGUNDOS: Ingres a la configuración de hora, fecha y alarma

5 COLOCACIÓN Y MANTENIMIENTO



SECCIÓN	FUNCIÓN
1	Orificio para fijación en pared
2	Soporte para apoyo en mesa
3	Tapa para compartimiento de la pila "AAA"

6 MANTENIMIENTO

Esta sección proporciona información básica de mantenimiento y instrucciones de reemplazo de la batería.

Limpie periódicamente el gabinete con un paño suave y húmedo. Se recomienda un detergente neutro para eliminar aceite, grasa o tierra. Nunca utilice productos abrasivos o disolventes.

Las reparaciones y el servicio no cubiertos en este manual deben ser realizado sólo por personas calificadas.

Reemplazo de la pila

Para instalar o cambiar la batería, presione la tapa del compartimiento de la pila en la dirección de la flecha (parte posterior del dispositivo), preste atención a la polaridad de la pila. Este dispositivo utiliza 1 pila "AAA"

7 GARANTÍA

El instrumento fue cuidadosamente ajustado e inspeccionado.

Si experimenta problemas durante el uso normal, será reparado gratuitamente de acuerdo con los términos de la garantía.

1- Este certificado tiene una vigencia de 12 Meses contados a partir de la emisión de la factura.

2- Se reparará gratuitamente en los siguientes casos:

a) Los defectos de fabricación o daños que se produzcan, por correcto uso del dispositivo dentro del plazo estipulado anteriormente.

B) Los servicios de reparación que se realizarán únicamente en el departamento de servicio autorizado.

C) La compra se realiza en un punto de venta acreditado de Pro Instruments.

3- La garantía pierde su validez en los siguientes casos:

A) Mal uso, con el producto alterado o dañado por accidente causado por negligencia de las reglas de este manual, funcionamiento anormal o condiciones de manejo.

B) El dispositivo ha sido manipulado por un técnico no autorizado.

4- Esta garantía no cubre fusibles, baterías, y accesorios como cables de prueba, bolsa para transporte, termopar, etc.